

Aromox®

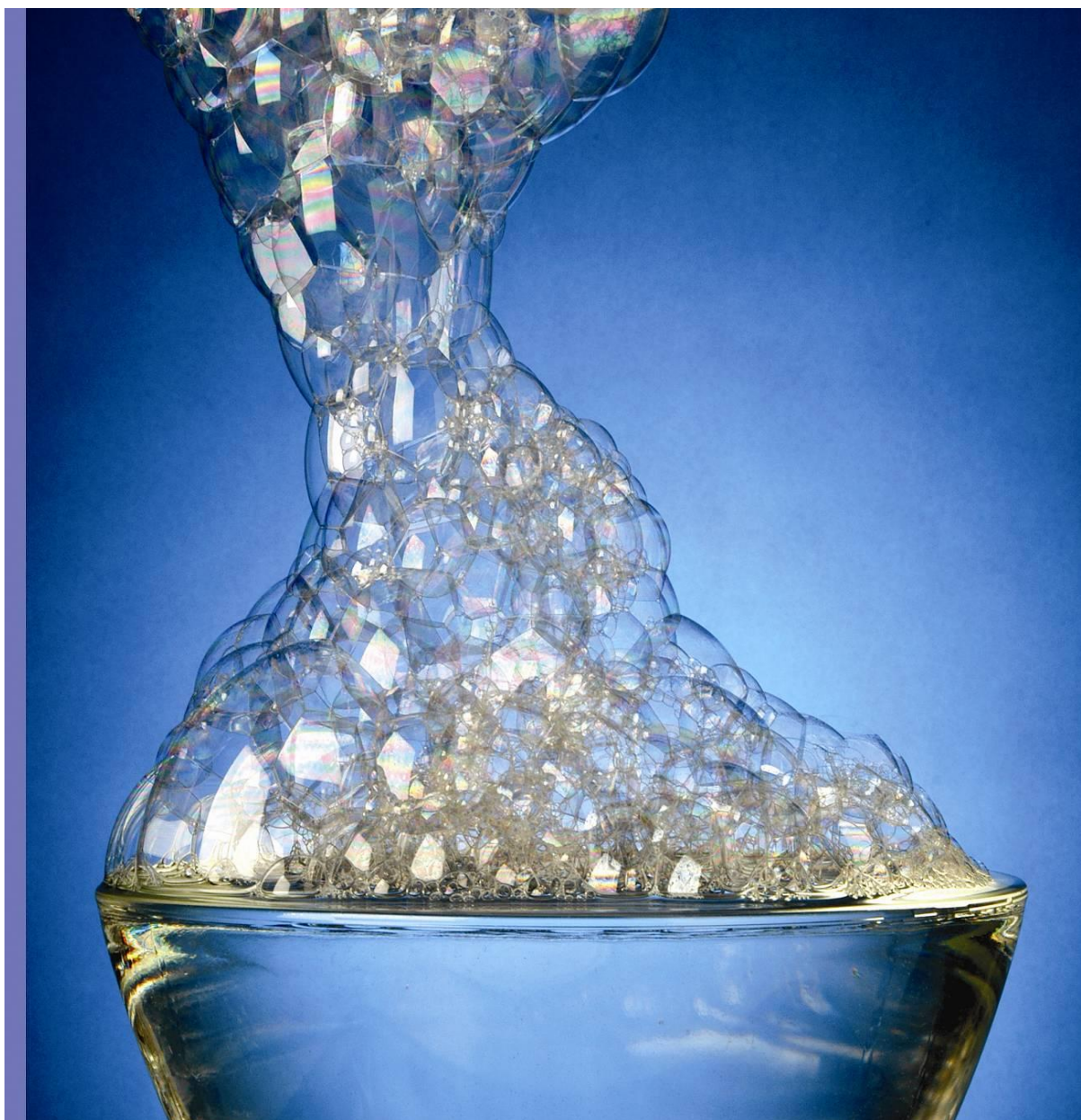
Melhorias na espumação e solubilização de fragrância



AkzoNobel

Tomorrow's Answers Today

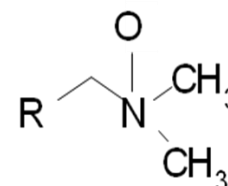
Alquil Dimetil Amina Óxida





Aromox® é a linha de amina óxida da AkzoNobel. Por não possuir carga em pH neutro e alcalino é classificada como tensoativo não iônico.

As aminas óxidas podem ter a função de tensoativo principal ou secundário, tendo sinergia com outros tensoativos melhorando ação de detergência. Podem atuar como agentes espessantes de soluções tensoativas, formadoras e estabilizantes de espuma, além disso, podem melhorar a resistência a oxidação e apresentar excelente capacidade de emulsionar fragrâncias.



O **Aromox® MCD-W** é uma amina óxida derivada da cadeia de coco apresentando cadeia alquil de C12 e C14. Por apresentar boa estabilidade e compatibilidade com sistema oxidante é indicada para formulações com peróxidos de hidrogênio. O **Aromox® 14DW-970** é uma amina óxida de cadeia mirística C14. Proporcionando maior espessamento em soluções de hipoclorito de sódio.

Comparativo da especificação do Aromox® MCD-W e Aromox® 14DW-970

Parâmetro	Aromox MCD-W	Aromox 14DW-970
Amina Oxida (%)	30 - 32	24 - 26
Cor Gardner	<1,0	<1,0
Peróxido de Hidrogênio (%)	<0,1	<0,1
Amina Livre (%)	máx. 0,50	máx. 0,50
pH	7 – 8 (sol. 5%)	7 – 8 (sol. 1%)
Massa Molar (g/mol)	237,4	257,0

A seguir algumas sugestões de formulações usando as aminas óxidas.

Componentes	(1)	(2)	(3)	(4)	(5)	(6)
Aromox MCDW	0,40	0,20	0,20			
Aromox 14DW-970				14,00	6,00	0,50
Berol 226SB	1,20	5,00				0,40
Arquad MC210			0,4			
Dissolvine E39	0,50					
Ácido cítrico		1,00				
Ácido fosfórico		20,00				
Hipoclorito de sódio 12%				35,00	17,00	25,00
Carbonato de sódio				8,00		3,00
NaOH 50%				1,00	2,00	
Ácido graxo hidrogenado					1,00	
Cloreto de sódio					0,10	1,00
Conservante/Fragrância/Corante/ Água: quantidade requerida e completar a 100%						
Diluição	30-60 mL/5L	1:3 a 1:20	Tal qual	Tal qual	Tal qual	Tal qual

(1) Limpador perfumado

(2) Limpador ácido para limpeza de caminhões

(3) Desinfetante de uso geral

(4) Gel clorado I

(5) Gel clorado II

(6) Multi-uso clorado

Leia a FISPQ do Aromox® MCDW e do Aromox® 14DW-970 antes de manipular os produtos.



Serviço ao Cliente

Para informações adicionais, amostras ou assistência, contatar o representante de vendas local ou o Departamento de serviço ao Cliente da AkzoNobel, em:



Akzo Nobel Ltda

**Rodovia AkzoNobel, 707
São Roque da Chave, Itupeva/SP - Brasil
CEP: 13295-000**

T + 55 11 4591-8939

F + 55 11 4591-8982

Website: <http://www.akzonobel.com/surface/>

Todas as informações em relação a estes produtos e/ou todas as sugestões de manuseio e utilização aqui contidas são oferecidas de boa fé, acreditando-se serem confiáveis. A Akzo Nobel Surface Chemistry LLC e suas afiliadas, contudo, não garantem a precisão e/ou suficiência de tais informações e/ou sugestões para alguma comercialização ou utilização em particular do produto, ou que outro uso além do sugerido não infrinja alguma patente. Nada aqui contido deverá ser interpretado como concessão ou extensão de licença alguma sob patente alguma. O comprador deve determinar por si só, através de testes preliminares ou de qualquer outra forma a adequação destes produtos para suas finalidades. As informações aqui contidas substituem todos os boletins anteriormente emitidos sobre o assunto abrangido. O usuário pode encaminhar, distribuir e/ou fazer fotocópia deste documento, apenas se mantido inalterado e completo, incluindo todos os cabeçalhos e rodapés, privando-se de qualquer uso não autorizado. Não é permitido copiar este documento para sites da internet.